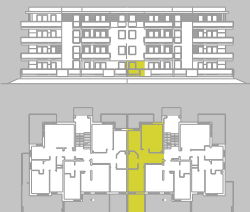


osiedle  
**SOSNOWA**  
na progu lasu



D 1.1. KORYTARZ	9,83
D 1.2. SYPIALNIA	12,31
D 1.3. ŁAZIENKA	5,20
D 1.4. KUCHNIA / POKÓJ	8,79
D 1.5. POKÓJ DZIENNY	18,48
D 1.6. LOGGIA	9,00
D 1.7. TARAS	11,33

<b>POW. UŻYTKOWA -MIESZKANIE</b>	<b>54,61</b>
powierzchnia - balkony, loggie	20,33



D1

I

54,61 m<sup>2</sup>

biuro sprzedaży: Osiedle Sosnowa s.c. 19-300 EtK -Szyba ul. Kolejowa 27 tel 725 554 555 fax 87 620 55 55 mieszkania@sosnowa.pl