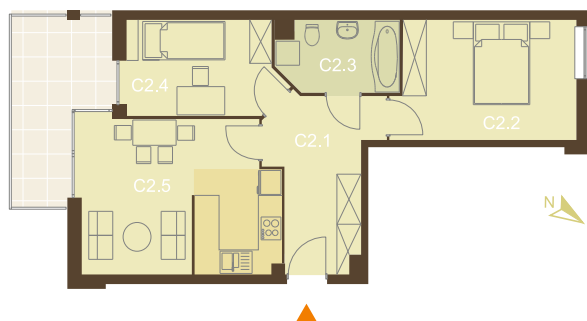
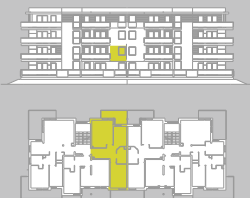




**osiedle
SOSNOWA**
na progu lasu



C 2.1. KORYTARZ	9,69
C 2.2. SYPIALNIA	13,20
C 2.3. ŁAZIENKA	5,11
C 2.4. KUCHNIA / POKÓJ	8,79
C 2.5. POKÓJ DZIENNY	18,48
C 2.6. LOGGIA	9,00

POW. UŻYTKOWA -MIESZKANIE	55,27
powierzchnia - balkony, loggie	9,00



C2

II

55,27 m²

biuro sprzedaży: Osiedle Sosnowa s.c. 19-300 EtK -Szyba ul. Kolejowa 27 tel 725 554 555 fax 87 620 55 55 mieszkania@sosnowa.pl