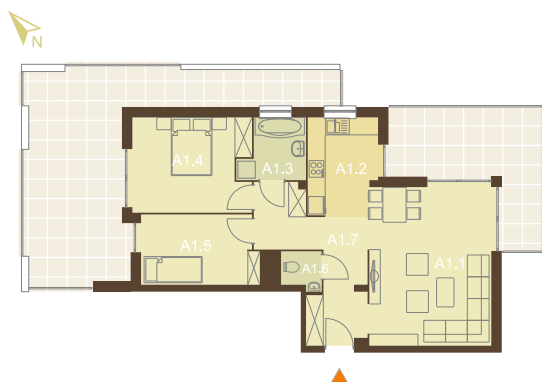




**osiedle
sosnowa**
na progu lasu



A 1.1. POKÓJ DZIENNY	22,78
A 1.2. KUCHNIA	7,57
A 1.3. ŁAZIENKA	4,18
A 1.4. SYPIALNIA	12,77
A 1.5. SYPIALNIA	9,47
A 1.6. WC	1,71
A 1.7. KORYTARZ	12,47
A 1.8. LOGGIA	16,03
A 1.9. TARAS	33,13

POW. UŻYTKOWA -MIESZKANIE	70,95
powierzchnia - balkony, loggie	49,16



A1

I

70,95 m²

biuro sprzedaży: Osiedle Sosnowa s.c. 19-300 Elk -Szyba ul. Kolejowa 27 tel 725 554 555 fax 87 620 55 55 mieszkania@sosnowa.pl